

Comunicado sobre las medidas contra la infección del coronavirus

Estado de Emergencia en la ciudad de Tochigi

Mensaje para los ciudadanos sobre la prevención de la propagación del coronavirus

El 6 de agosto se declaró el estado de emergencia en la ciudad de Tochigi, desde entonces le pedimos la colaboración de no hacer salidas innecesarias que no sean urgentes.

Hemos solicitado encarecidamente el autocontrol, pero a pesar de eso, de las 4 etapas que indican el estado de infección, estamos en la máxima etapa.

En base a esta situación, le pedimos su cooperación a todos los ciudadanos para prevenir la propagación de la infección del coronavirus.

Debido a la prolongación del coronavirus, la situación ha cambiado completamente, respecto a eso la ciudad de Tochigi hará todo lo posible para “Proteger la vida y el bienestar de los ciudadanos”.

¡Superemos juntos esta difícil situación lo antes posible!

Jefe del departamento de control contra la infección del coronavirus
Alcaldesa de la ciudad de Tochigi: Hideko Okawa

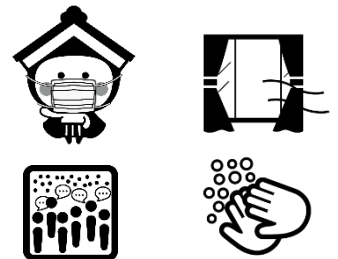
Solicitud de cooperación a los ciudadanos



Abstener las salidas
innecesarias
(especialmente después
de las 8pm)



Abstenerse de salir de la
prefectura de Tochigi



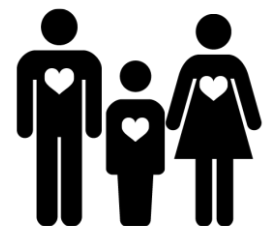
Tomar medidas básicas de
prevención contra la infección
(incluso después de la
vacunación)



Abstenerse de comer, beber o
hacer fiestas con más de 5
personas



Abstenerse de beber o comer
con personas que no conoce
habitualmente durante mucho
tiempo

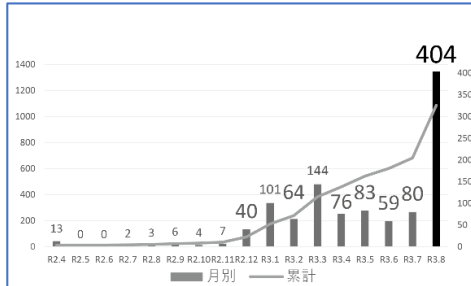


Abstenerse de beber o comer
con personas que no conoce
habitualmente durante mucho
tiempo

La infección se propaga a una velocidad sin precedentes en la Ciudad de Tochigi

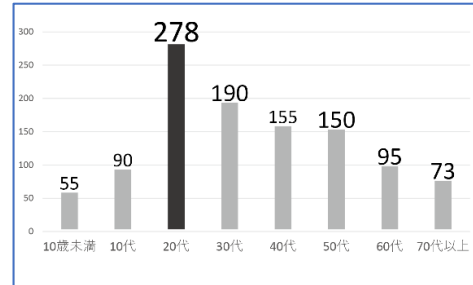
Desde agosto, con la aparición de la cepa Delta que es altamente infecciosa, la infección se ha extendido rápidamente. Le pedimos una mayor cooperación para prevenir la propagación de la infección.

Números mensual de personas infectadas en la ciudad de Tochigi



El número de personas infectadas ha aumentado repentinamente desde agosto.

Numero de personas infectadas por grupo de edad en la ciudad de Tochigi (total)



Las infecciones de las personas en su veintena son prominentes.

Consulta por teléfono en caso de que tenga fiebre.

1. Llamar al hospital o clínica que se atiende habitualmente.
2. En caso de que no tenga donde atenderse, comunicarse a:

Centro de consultas sobre las vacunas de la prefectura de Tochigi
Tel: 0570-052-092

Disponible las 24 horas, también sábados, domingos y feriados.

Se ha abierto una línea de consulta para los extranjeros que viven en la prefectura de Tochigi.

Si tiene alguna duda sobre la infección del coronavirus, llámenos a:

Tel: 028-678-8282

Disponible las 24 horas.

Estado de vacunación en la ciudad de Tochigi

A partir del 31 de agosto, se ha comenzado las reservas para la vacunación de las personas mayores de 12 años. Precederemos a la vacunación en secuencia según el estado del suministro de vacunas. Sobre las fechas de vacunaciones le informaremos a través de la web de la ciudad de Tochigi.



Estado de vacunación en la ciudad de Tochigi (mayor de 12 años):

Primera vacunación: 80,697 personas **tasa de vacunación: 55.1%**

Segunda vacunación: 64,227 personas **tasa de vacunación: 43.8%**

La vacunación a todas las personas está procediendo sin problemas

(avance hasta el 31 de agosto)



Información para la vacunación a las embarazadas

Si actualmente esta embarazada y desea vacunarse, primero consulte con su ginecólogo en el hospital al que se esta atendiendo.

Después de la consulta, comuníquese al centro de llamadas de la ciudad de Tochigi.

En caso de que se este atendiendo en la clínica Ohira Ladies, se puede vacunar en la misma clínica y reservar directamente en la clínica.



Consultas

Centro de llamadas de vacunación de la ciudad de Tochigi

Reserva, cancelación de la vacunación y consulta general.

Horario de recepción: de 9:00 a 17:00 (de lunes a viernes)

Tel: 0282-21-2418